

INFORMATIONS COMPLÉMENTAIRES

VACANCES SCOLAIRES (ZONE B)

- **Rentrée scolaire :**
lundi 3 septembre 2018
- **Toussaint :** du samedi 20 octobre 2018 au lundi 5 novembre 2018
- **Noël :** du samedi 22 décembre 2018 au lundi 7 janvier 2019
- **Hiver :** du samedi 9 février 2019 au lundi 25 février 2019
- **Printemps :** du samedi 6 avril 2019 au mardi 23 avril 2019
- **Pont de l'Ascension :** du mercredi 29 mai 2019 au lundi 3 juin 2019
- **Vacances d'été :** à compter du samedi 6 juillet 2019

JOURS FÉRIÉS

- **Jeudi 1^{er} novembre 2018** (Toussaint)
- **Dimanche 11 novembre 2018** (Armistice 1918)
- **Mardi 25 décembre 2018** (Noël)
- **Mardi 1^{er} janvier 2019** (Jour de l'An)
- **Lundi 22 avril 2019** (Pâques)
- **Mercredi 1^{er} mai 2019** (Fête du travail)
- **Mercredi 8 mai 2019** (Victoire 1945)
- **Jeudi 30 mai 2019** (Ascension)
- **Lundi 10 juin 2019** (Pentecôte)
- **Dimanche 14 juillet 2019** (Fête Nationale)
- **Jeudi 15 août 2019** (Assomption)

TARIFS ET TITRES DE TRANSPORT

Le réseau Rémi est en tarification unique à 2 €. Tout voyageur doit être muni d'un titre de transport ou s'acquitter d'un ticket à 2 €. À défaut, l'accès au véhicule pourra être refusé.

- Ticket unité 2 €
- Carte 10 voyages 18 €
- Abonnement mensuel 49 €
- Carte gratuité

Navettes réservées aux scolaires (Car 99)	PÉRIODE SCOLAIRE	
	L Ma JV	Mercredi
BLOIS SNCF	Services	12:17 12:19
BLOIS CHÂTEAU	effectués par les lignes S1 et S2	12:22 12:24
BLOIS JEAN JAURES		12:25 12:27
BLOIS PÔLE ÉCHANGE SCOLAIRE (QUAIS 1 À 3)	Azaly	12:27 12:29

Navettes réservées aux commerciaux (Car 99)	TOUTE L'ANNÉE		
	Mercredi	Lun à Ven	
BLOIS SNCF	12:15	17:15	18:10
BLOIS CHÂTEAU	12:20	17:20	18:15
BLOIS JEAN JAURES	12:23	17:23	18:18
BLOIS PÔLE ÉCHANGE SCOLAIRE (QUAIS 1 À 3)	12:25	17:25	18:20

Transport sur réservation : pour utiliser ce service il est nécessaire de réserver au 02.54.58.55.33 au minimum la veille du déplacement avant 12h (pour les déplacements le lundi, réservation le vendredi avant 12h). Ouverture de la Centrale de réservation du lundi au vendredi de 7h à 19h.
Tarif : Tarification Rémi à 2€ le trajet / tarification Azaly (Renseignez-vous au 09 693 693 41).
Note n°1 : Correspondance avec les services urbains de "BLOIS-SNCF" à "BLOIS-Pôle Échange Scolaire".
Navette : Correspondance avec une navette Rémi entre "BLOIS SNCF" et "BLOIS Pôle d'Échange Scolaire".

LIGNE 3 BLOIS > SALBRIS



		PÉRIODE SCOLAIRE		L Ma JV	Me	Me	Là V	S	Là V	Là V	V	Là V	Là V	Là V
		VACANCES SCOLAIRES		L à S			Là V	Là S				Là V	Là V	Là V
		Notes à consulter			1	1			1	1	1		1	1
Tarification Azaly	BLOIS	SNCF		12:30			16:05 16:50	17:22					18:17	
	BLOIS	Château		12:32			16:07 16:52	17:24					18:19	
	BLOIS	Jean Jaurès (Halle aux grains)		12:35			16:10 16:55	17:27					18:22	
	BLOIS	Pôle d'Échange Scolaire		1	12:36	12:36	16:15 17:00	17:32	17:32	17:32	17:32	17:32	18:27	18:32 18:32
	BLOIS	Bodin		1	12:37	12:37	16:16 17:01	17:33	17:33	17:33	17:33	17:33	18:28	18:33 18:33
	BLOIS	Sanitas		1	12:39	12:40	16:16 17:04	17:36	17:36	17:36	17:36	17:36	18:31	18:36 18:36
	VINEUIL	Centre Commercial Sud		1	12:45	12:45	16:35 17:09	17:41	17:41	17:41	17:41	17:41	18:36	18:41 18:41
	MONT-PRÉS-CHAMBORD	La Petite Rue		1	12:51	12:51	16:46 17:15	17:47	17:47	17:47	17:47	17:47	18:42	18:47 18:47
	MONT-PRÉS-CHAMBORD	Villaugon		1	12:52	12:52	16:47 17:16	17:48	17:48	17:48	17:48	17:48	18:43	18:48 18:48
	MONT-PRÉS-CHAMBORD	Bourg		1	12:53	12:53	16:48 17:19	17:49	17:49	17:49	17:49	17:49	18:44	18:49 18:49
MONT-PRÉS-CHAMBORD	Route des Ponts d'Arian		1	12:55	12:55	16:51 17:20	17:51	17:51	17:51	17:51	17:51	18:46	18:51 18:51	
MONT-PRÉS-CHAMBORD	Rue de Meneuil		1	12:56	12:56	16:52 17:21	17:52	17:52	17:52	17:52	17:52	18:47	18:52 18:52	
MONT-PRÉS-CHAMBORD	Le Candal		1	12:57	12:57	16:53 17:22	17:53	17:53	17:53	17:53	17:53	18:48	18:53 18:53	
MONT-PRÉS-CHAMBORD	Les Gravelles		1	13:00	13:00	16:56 17:25	17:55	17:55	17:55	17:55	17:55	18:50	18:55 18:55	
MONT-PRÉS-CHAMBORD	Les Ragottinières		1	13:01	13:01	16:57 17:26	17:56	17:56	17:56	17:56	17:56	18:51	18:56 18:56	
MONT-PRÉS-CHAMBORD	Les Corbeilleries		1	13:02	13:02	16:58 17:27	17:57	17:57	17:57	17:57	17:57	18:52	18:57 18:57	
MONT-PRÉS-CHAMBORD	Croix la Dame		1	13:03	12:52	16:59 17:28	17:58	17:58	17:58	17:58	17:58	18:53	18:58 18:58	
MONT-PRÉS-CHAMBORD	Les Corbeilleries		1	13:05	12:53	17:01 17:30	18:01	18:01	18:01	18:01	18:01	18:54	18:59 18:59	
MONT-PRÉS-CHAMBORD	Les Ragottinières		1	13:06	12:54	17:02 17:31	18:02	18:02	18:02	18:02	18:02	18:55	19:00 19:00	
MONT-PRÉS-CHAMBORD	Les Gravelles		1	13:07	12:55	17:03 17:32	18:03	18:03	18:03	18:03	18:03	18:56	19:01 19:01	
MONT-PRÉS-CHAMBORD	Les Mardelles		1	13:08	12:56	17:04 17:33	18:04	18:04	18:04	18:04	18:04	18:57	19:02 19:02	
MONT-PRÉS-CHAMBORD	Le Candal		1	13:09	12:57	17:05 17:34	18:05	18:05	18:05	18:05	18:05	18:58	19:03 19:03	
MONT-PRÉS-CHAMBORD	Rue de Meneuil		1	13:10	12:58	17:06 17:35	18:06	18:06	18:06	18:06	18:06	18:59	19:04 19:04	
MONT-PRÉS-CHAMBORD	Route des Ponts d'Arian		1	13:11	12:59	17:07 17:36	18:07	18:07	18:07	18:07	18:07	18:59	19:04 19:04	
Tarification Rémi	BRACIEUX	Cimetière		13:12	13:05	13:01	16:56 17:27	18:07	18:07	18:07	18:07	18:07	19:02	18:57 19:01
	BRACIEUX	La Halle		1	13:07	13:07	16:58 17:29	18:08	18:08	18:08	18:08	18:08	19:03	19:03
	BRACIEUX	Place de l'Hôtel de Ville		1	13:13	13:03	17:29	18:09	18:09	18:09	18:09	18:09	19:04	18:59 19:03
	TOUR EN SOLOGNE	Arian		1	13:12	13:12	17:03 17:34	18:08	18:08	18:08	18:08	18:08	19:08	19:08
	TOUR EN SOLOGNE	École		1	13:14	13:14	17:05 17:36	18:10	18:10	18:10	18:10	18:10	19:10	19:10
	TOUR EN SOLOGNE	Le Bénard		1	13:18	13:18	17:09 17:40	18:14	18:14	18:14	18:14	18:14	19:14	19:14
	FONTAINES EN SOLOGNE	Mairie		1	13:23	13:23	17:14 17:45	18:19	18:19	18:19	18:19	18:19	19:19	19:19
	BAUZY	Bourg		1	13:26	13:26	17:17 17:48	18:22	18:22	18:22	18:22	18:22	19:22	19:22
	BAUZY	La Boulaie		1	13:29	13:29	17:20 17:51	18:25	18:25	18:25	18:25	18:25	19:25	19:25
	VERNOU EN SOLOGNE	Château		1	13:35	13:35	17:26 17:57	18:31	18:31	18:31	18:31	18:31	19:31	19:31
COURMEMIN	Bourg		1	13:40	13:40	17:31 18:02	18:36	18:36	18:36	18:36	18:36	19:36	19:36	
NEUVY	Église		1	13:12	13:12	17:38 18:09	18:08	18:08	18:08	18:08	18:08	19:08	19:08	
NEUVY	Bourg		1	13:13	13:13	17:39 18:10	18:09	18:09	18:09	18:09	18:09	19:09	19:09	
DHUIZON	Rue de la Gare		1	13:18	13:18	17:44 18:15	18:14	18:14	18:14	18:14	18:14	19:14	19:14	
MONTRIEUX EN SOLOGNE	Place de la République		1	13:24	13:24	17:50 18:21	18:20	18:20	18:20	18:20	18:20	19:20	19:20	
LA MAROLLE EN SOLOGNE	Route de Neung		1	13:29	13:29	17:55 18:26	18:25	18:25	18:25	18:25	18:25	19:25	19:25	
NEUNG SUR BEUVRON	Bourg		1	13:34	13:34	18:00 18:31	18:30	18:30	18:30	18:30	18:30	19:30	19:30	
LA-FERTÉ-BEAUHARNAIS	Place du Champ de Foire		1	13:38	13:38	18:04 18:35	18:34	18:34	18:34	18:34	18:34	19:34	19:34	
ST-VIÂTRE	Église		1	13:45	13:45	18:11 18:42	18:41	18:41	18:41	18:41	18:41	19:41	19:41	
NOUAN LE FUZELIER	SNCF		1	13:52	13:52	18:18 18:49	18:48	18:48	18:48	18:48	18:48	19:48	19:48	
SALBRIS	Hôtel du Parc		1	14:02	14:02	18:28 18:59	18:58	18:58	18:58	18:58	18:58	19:58	19:58	
SALBRIS	SNCF		1	14:05	14:05	18:31 19:02	19:01	19:01	19:01	19:01	19:01	20:01	20:01	

N° DE SERVICE DESTINATION	330 Bracieux	321 Courmemin	320 Salbris	324 Tour en Sologne	332 Salbris	327 Bracieux	325 Salbris	326 Courmemin	336 Mont p.Ch	335 Bracieux	328 Salbris	329 Courmemin
	QUAI PÔLE ÉCHANGE - PÉRIODE SCOLAIRE	-	7	6	7	-	21	6	7	5	-	6
QUAI PÔLE ÉCHANGE - VACANCES SCOLAIRES	-	-	-	-	21 à 23	21 à 23	-	-	-	21 à 23	-	-

Arrêt/véhicule accessible aux Personnes à Mobilité Réduite



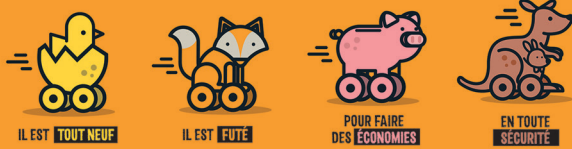
Plus d'infos : www.remi-centrevalde Loire.fr

Plus qu'une Région, une chance pour vos déplacements

www.remi-centrevalde Loire.fr



QU'EST-CE QUI VOUS TRANSPORTE AU QUOTIDIEN ?



IL EST **TOUT NEUF**

IL EST **FUTÉ**

POUR FAIRE
DES **ÉCONOMIES**

EN TOUTE
SÉCURITÉ

C'EST

LA RÉGION

À METTRE EN PLACE
LA GRATUITÉ
DES TRANSPORTS
SCOLAIRES



LA RÉGION CENTRE-VAL DE LOIRE
VOUS TRANSPORTE

**ET AVEC REMI, LES TRANSPORTS SCOLAIRES
SONT GRATUITS !**

(HORS FRAIS DE GESTION)

	Navettes réservées aux scolaires (Car 99)		Navettes réservées aux commerciaux (Car 99)
	PÉRIODE SCOLAIRE		TOUTE L'ANNÉE
	Lun à Ven	Lun à Ven	Lun à Ven
BLOIS PÔLE ÉCHANGE SCOLAIRE (QUAIS 1 À 3)	07:35	07:37	07:39
BLOIS JEAN JAURES	07:40	07:42	07:44
BLOIS MONSABRE	07:43	07:45	07:47
BLOIS SNCF	07:45	07:47	07:49

Transport sur réservation : pour utiliser ce service il est nécessaire de réserver au 02.54.58.55.33 au minimum la veille du déplacement avant 12h (pour les déplacements le lundi, réservation. Le vendredi avant 12h). Ouverture de la Centrale de réservation du lundi au vendredi de 7h à 19h. Tarif : Tarification Rémi à 2€ le trajet / tarification Azalys (Renseignez-vous au 09 693 693 41) Note n°1 : Correspondance avec les services urbains de "BLOIS-Pôle Échange Scolaire" à "BLOIS-SNCF".

Note n°2 : Desserte de Neung sur Beuvron, La Marolle et Montrieux le lundi seulement. Navette : Correspondance avec une navette Rémi entre "BLOIS Pôle d'Échange Scolaire" et "BLOIS SNCF".

Plus qu'une Région, une chance pour vos déplacements | www.remi-centrevalde Loire.fr



LIGNE 3 SALBRIS > BLOIS



	PÉRIODE SCOLAIRE	L	M à V		L à V	L à V	L à V	L à V	S	L à V	S	Me	L Ma JVS											
			VACANCES SCOLAIRES																					
			Notes à consulter																					
SALBRIS	SNCF	06:00	06:00	06:00								13:14												
SALBRIS	Hôtel du Parc	06:06	06:06	06:06								13:17												
NOUAN LE FUZELIER	SNCF	06:16	06:16	06:16								13:27												
ST-VIÂTRE	Église	06:24	06:24	06:24								13:34												
LA-FERTÉ-BEAUHARNAIS	Place du Champ de Foire	06:30	06:30	06:30								13:41												
NEUNG SUR BEUVRON	Bourg	06:37	06:37	06:37	06:37							13:45												
LA MAROLLE EN SOLOGNE	Route de Neung	06:43	06:43	06:43	06:43							13:51												
MONTRIEUX EN SOLOGNE	Place de la République		06:48	06:48	06:48							13:56												
DHUIZON	Rue de la Gare			06:57	06:57							14:02												
NEUVY	Bourg			07:02	07:02							14:07												
NEUVY	Église			07:04	07:04							14:09												
COURMEMIN	Bourg											06:25												
VERNOU EN SOLOGNE	Château											06:32												
BAUZY	La Boulaie											06:35												
BAUZY	Bourg											06:37												
FONTAINES EN SOLOGNE	Mairie											06:42												
TOUR EN SOLOGNE	École											06:47												
TOUR EN SOLOGNE	Arian											06:51												
TOUR EN SOLOGNE	Le Bénard											06:53												
BRACIEUX	Place de l'Hôtel de Ville			07:07	07:07	07:07			06:54	08:00	08:00	14:12	13:19											
BRACIEUX	Cimetière			07:09	07:09	07:09			06:56	08:01	08:01	14:14	13:21											
MONT-PRÉS-CHAMBORD	La Petite Rue								06:57	07:06	08:11	08:11	13:31											
MONT-PRÉS-CHAMBORD	Croix la Dame								07:00	07:07	08:13	08:12	13:32											
MONT-PRÉS-CHAMBORD	Les Corbeilleries								07:04	07:08	08:15	08:13	13:33											
MONT-PRÉS-CHAMBORD	Les Ragottinières								07:05	07:09	08:16	08:14	13:34											
MONT-PRÉS-CHAMBORD	Les Gravelles								07:06	07:10	08:17	08:15	13:35											
MONT-PRÉS-CHAMBORD	Les Mardelles								07:07		08:19													
MONT-PRÉS-CHAMBORD	Le Candal								07:10	07:12	08:21	08:17	13:37											
MONT-PRÉS-CHAMBORD	Rue de Meneuil								07:12	07:13	08:23	08:18	13:38											
MONT-PRÉS-CHAMBORD	Route des Ponts d'Arian								07:14	07:14	08:25	08:19	13:39											
MONT-PRÉS-CHAMBORD	Bourg			07:17	07:17				07:17	07:17	08:28	08:22	14:22	13:42										
MONT-PRÉS-CHAMBORD	Villaugon			07:18	07:18				07:18	07:18	08:30	08:23	14:23	13:43										
MONT-PRÉS-CHAMBORD	Mockchiens			07:19	07:19				07:19	07:19	08:32	08:24	14:24	13:44										
VINEUIL	Centre Commercial Sud			07:24	07:24	07:24	07:24	07:24	07:24	07:24	08:38	08:29	14:29	13:49										
BLOIS	Mail Charlot			07:34	07:34	07:34	07:34	07:34			08:47													
BLOIS	Pôle Échange Scolaire			07:35	07:35	07:35	07:35	07:35			08:48													
BLOIS	Lesueur										07:36		08:41	14:01										
BLOIS	Centre Administratif										07:38		08:43	14:03										
BLOIS	Jean Jaurès (Halle aux grains)										07:40	08:51	08:45	14:05										
BLOIS	Monsabrè										07:42	08:54	08:47	14:07										
BLOIS	SNCF										07:45	08:55	08:50	14:10										
	N° DE SERVICE DESTINATION	316 Blois	300 Blois	310 Blois	301 Blois	302 Blois	303 Blois	304 Blois	305 Blois	306 Blois	308 Blois	309 Blois												
	QUAI PÔLE ÉCHANGE - PÉRIODE SCOLAIRE	4 à 10	4 à 10	-	4 à 10	4 à 10	4 à 10	-	21 à 23	-	-	-												
	QUAI PÔLE ÉCHANGE - VACANCES SCOLAIRES	-	-	21 à 23	-	-	-	-	21 à 23	-	-	-												

Arrêt/véhicule accessible aux Personnes à Mobilité Réduite



pagelemarque communication - 02 38 53 27 82



Contactez-nous

Pour des formules plus économiques en fonction de vos besoins
Agence Rémi
15 mail Clouseau - 41000 Blois

0 809 100 075 Service gratuit + prix appel

Consultez le site : www.remi-centrevalde Loire.fr

Pour vos renseignements horaires et objets perdus
Transports du Loir-et-Cher
9 rue Alexandre Vezin - 41000 Blois
Tél : 02 54 58 55 44
Consultez le site : www.TLCinfo.net

Pour vos déplacements en Région Centre-Val de Loire
Consultez le site : www.jv-malin.fr



FAITES SIGNE AU CONDUCTEUR

Les horaires indiqués peuvent être modifiés après leur parution.

POINTS DE VENTE RÉMI :

Vente carte 10 voyages et abonnement mensuel

- BLOIS** - Agence Azalys
3 rue du commerce
Arrêt : Blois-Château
(Toutes les lignes)
- MER** - Papeterie Lire et Ecrire
13 place de la Halle
Arrêt : Mer-Place R. Clément
(Ligne 16)
- CONTRES** -
Maison de la Presse Simeon
36 rue PH Mauger
Arrêt : Contres-Rue PH Mauger
(Lignes 4-5-55)
- MONTRICHARD** -
Maison de la Presse
62 rue Nationale
Arrêt : Montrichard-Champ de Foire
(Ligne 6)
- DROUÉ**
Et Cetera
14 Rue Saint-Nicolas
Arrêt : Droué - Place de la République
(Ligne 5)
- ROMORANTIN** - Mobilité 41
3 bis rue de Pruniers
Arrêt : Romorantin-SNCF (Ligne 4)
- SAINTE AIGNAN** - Sam la Galerie
2 place de la Paix
Arrêt : St Aignan - Place Wilson
(Ligne 5)
- VENDÔME** - Tabac Le Chiquito
9 Place de la République
Arrêt : Vendôme-Liberté (Ligne 9)

