

# INFORMATIONS COMPLÉMENTAIRES

## VACANCES SCOLAIRES (ZONE B)

- Rentrée scolaire :**  
lundi 3 septembre 2018
- Toussaint :** du samedi 20 octobre 2018 au lundi 5 novembre 2018
- Noël :** du samedi 22 décembre 2018 au lundi 7 janvier 2019
- Hiver :** du samedi 9 février 2019 au lundi 25 février 2019
- Printemps :** du samedi 6 avril 2019 au mardi 23 avril 2019
- Pont de l'Ascension :** du mercredi 29 mai 2019 au lundi 3 juin 2019
- Vacances d'été :** à compter du samedi 6 juillet 2019

## JOURS FÉRIÉS

- Jeudi 1<sup>er</sup> novembre 2018** (Toussaint)
- Dimanche 11 novembre 2018** (Armistice 1918)
- Mardi 25 décembre 2018** (Noël)
- Mardi 1<sup>er</sup> janvier 2019** (Jour de l'An)
- Lundi 22 avril 2019** (Pâques)
- Mercredi 1<sup>er</sup> mai 2019** (Fête du travail)
- Mercredi 8 mai 2019** (Victoire 1945)
- Jeudi 30 mai 2019** (Ascension)
- Lundi 10 juin 2019** (Pentecôte)
- Dimanche 14 juillet 2019** (Fête Nationale)
- Jeudi 15 août 2019** (Assomption)

## TARIFS ET TITRES DE TRANSPORT

Le réseau Rémi est en tarification unique à 2 €. Tout voyageur doit être muni d'un titre de transport ou s'acquitter d'un ticket à 2 €. À défaut, l'accès au véhicule pourra être refusé.

- Ticket unité 2 €**
- Carte 10 voyages 18 €**
- Abonnement mensuel 49 €**
- Carte gratuite**

Navettes réservées aux scolaires (Car 99)	PÉRIODE SCOLAIRE	
	LMaJV	Mercredi
BLOIS SNCF	Services effectués par les lignes S1 et S2	12:17 12:19
BLOIS CHÂTEAU		12:22 12:24
BLOIS JEAN JAURES		12:25 12:27
BLOIS PÔLE ÉCHANGE SCOLAIRE (QUAIS 1 À 3)	Azaly	12:27 12:29

Navettes réservées aux commerciaux (Car 99)	TOUTE L'ANNÉE		
	Mercredi	Lun à Ven	
BLOIS SNCF	12:15	17:15	18:10
BLOIS CHÂTEAU	12:20	17:20	18:15
BLOIS JEAN JAURES	12:23	17:23	18:18
BLOIS PÔLE ÉCHANGE SCOLAIRE (QUAIS 1 À 3)	12:25	17:25	18:20

Transport sur réservation : pour utiliser ce service il est nécessaire de réserver au 02.54.58.55.33 au minimum la veille du déplacement avant 12h (pour les déplacements le lundi, réservation le vendredi avant 12h). Ouverture de la Centrale de réservation du lundi au vendredi de 7h à 19h.  
 Tarif : Tarification Rémi à 2€ le trajet / tarification Azaly (Renseignez-vous au 09 693 693 41).  
 Note n°1 : Correspondance avec les services urbains de "BLOIS-SNCF" à "BLOIS-Pôle Échange Scolaire".  
 Note n°2 : Montée uniquement à l'arrêt "VINEUIL-Tailles".  
 Navette : Correspondance avec une navette Rémi entre "BLOIS SNCF" et "BLOIS Pôle d'Échange Scolaire".

# LIGNE 1 BLOIS > BEAUGENCY

	PÉRIODE SCOLAIRE	L à V	L à V	LMaJV	S	Me	Me	L à V	LMaJV	Me	S	LMaJV	LMaJV	LMaJV	LMaJV	Me	L à S	
		VACANCES SCOLAIRES																
Notes à consulter																		
Tarification Azaly	BLOIS	Vendôme															16:17	
	BLOIS	Industrie															16:21	
	BLOIS	Erigny (ZI Nord)															16:25	
	BLOIS	LJ Philippe															16:26	
	BLOIS	SNCF			12:28	12:28				16:20			17:24				19:24	
	BLOIS	Château			12:30	12:30	Navette		Navette			16:22	Navette			17:26	19:26	
	BLOIS	Jean Jaurès (Halle aux Grains)			12:33	12:33	Navette		Navette			16:25	Navette		Navette	Navette	19:29	
	BLOIS	Pôle Échange Scolaire						12:34		12:34			16:30	17:30		17:30		
	BLOIS	Bodin						12:35		12:35			16:31	17:31		17:31		
	BLOIS	Sanitas						12:36		12:39			16:35	17:34		17:34		
	VINEUIL	Tailles						12:42					16:45	17:45		17:45		
	VINEUIL	Arbanelles						12:43					16:46	17:46		17:46		
	VINEUIL	Gaillard						12:44					16:47	17:47		17:47		
	VINEUIL	Croix de Bois						12:44		12:52			16:34	16:47		17:47	17:52	
	VINEUIL	Les Noëlès						12:45		12:54			16:36	16:50		17:50	17:54	
	VINEUIL	Presson						12:47		12:55			16:37	16:51		17:51	17:55	
	VINEUIL	Léry						12:48		12:56			16:38	16:52		17:52	17:56	
Tarification Rémi	ST-CLAUDE-DE-DIRAY	Salle des Fêtes															12:50 12:50 12:57	
	ST-CLAUDE-DE-DIRAY	Mairie																
	ST-CLAUDE-DE-DIRAY	Morest - Route du Tir															12:53 12:53 12:59	
	MASLIVES	Bourg															12:57 12:57 13:02	
	MONTLIVALT	Petit Jardin															13:00 13:00 13:05	
	MONTLIVALT	Eglise															13:01 13:01 13:06	
	ST-DYÉ-SUR-LOIRE	Eglise	07:30														13:05 13:05 13:01	
	ST-DYÉ-SUR-LOIRE	Chemin de Fenné	07:32														13:06 13:06 13:03	
	MUIDES-SUR-LOIRE	Colliers	07:36															13:07 13:07 13:05
	MUIDES-SUR-LOIRE	Pompiers	07:40															13:08 13:08 13:06
	MUIDES-SUR-LOIRE	Le Bout d'en Haut	07:42															13:09 13:09 13:07
	NOUAN-SUR-LOIRE	Bourg		07:50														13:12 13:12 13:11
	NOUAN-SUR-LOIRE	Le Cavereau		07:55														13:13 13:13 13:12
	ST-LAURENT-NOUAN	Relais des sapins		07:58														13:14 13:14 13:13
	ST-LAURENT-NOUAN	Le Verger		07:59														13:15 13:15 13:14
	ST-LAURENT-NOUAN	Mairie			13:17	13:17												13:16 13:16 13:16
	ST-LAURENT-NOUAN	Rue du Stade			13:19	13:19												13:18 13:18 13:18
ST-LAURENT-NOUAN	Allée de Chenonceau			13:22	13:22												13:22 13:22 13:20	
BEAUGENCY	Le Pont																08:14	
BEAUGENCY	Lycée F.Villon																08:00 08:20	
		N° DE SERVICE	144	120	124	125	122	123	126	127	131	132	129	130	133	134	135	136
		DESTINATION	Beaugency	Beaugency	St Laurent	St Laurent	Montlivault	St Laurent	Muides	St Laurent	St Laurent	St Laurent	Montlivault	St Laurent	Montlivault	St Laurent	St Laurent	St Laurent
		QUAI PÔLE ÉCHANGE - PÉRIODE SCOLAIRE	-	-	-	-	1	3	-	3	3	-	1	2	1	3	3	-
		QUAI PÔLE ÉCHANGE - VACANCES SCOLAIRES	-	-	-	-	-	-	-	-	21 à 23	-	-	-	-	-	-	-

Arrêt/véhicule accessible aux Personnes à Mobilité Réduite



# BLOIS > BEAUGENCY

Horaires à partir du 3 septembre 2018



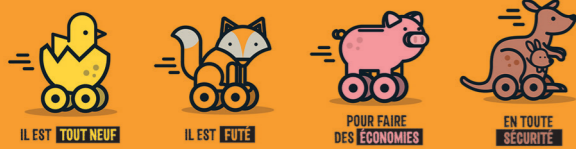
Plus d'infos : [www.remi-centrevaldeloire.fr](http://www.remi-centrevaldeloire.fr)

Plus qu'une Région, une chance pour vos déplacements

[www.remi-centrevaldeloire.fr](http://www.remi-centrevaldeloire.fr)



# QU'EST-CE QUI VOUS TRANSPORTE AU QUOTIDIEN ?



IL EST TOUT NEUF

IL EST FÛTE

POUR FAIRE  
DES ÉCONOMIES

EN TOUTE  
SÉCURITÉ

C'EST

1<sup>ÈRE</sup>  
RÉGION  
À METTRE EN PLACE  
LA CHAÎNE  
DES TRANSPORTS  
SCOLAIRES



LA RÉGION CENTRE-VAL DE LOIRE  
VOUS TRANSPORTE

ET AVEC REMI, LES TRANSPORTS SCOLAIRES  
SONT GRATUITS !

(HORS FRAIS DE GESTION)

	Navettes réservées aux scolaires (Car 99)		Navettes réservées aux commerciaux (Car 99)
	Lun à Ven	Lun à Ven	Lun à Ven
BLOIS PÔLE ÉCHANGE SCOLAIRE (QUAIS 1 À 3)	07:35	07:37	07:39
BLOIS JEAN JAURES	07:40	07:42	07:44
BLOIS MONSABRE	07:43	07:45	07:47
BLOIS SNCF	07:45	07:47	07:49

Transport sur réservation : pour utiliser ce service il est nécessaire de réserver au 02.54.58.55.33 au minimum la veille du déplacement avant 12h (pour les déplacements le lundi, réservation. Le vendredi avant 12h). Ouverture de la Centrale de réservation du lundi au vendredi de 7h à 19h.  
 Tarif : Tarification Rémi à 2€ le trajet / tarification Azalys (Renseignez-vous au 09 693 693 41)  
 Note n°1 : Correspondance avec les services urbains de "BLOIS-Pôle Échange Scolaire" à "BLOIS-SNCF".  
 Navette : Correspondance avec une navette Rémi entre "BLOIS Pôle d'Échange Scolaire" et "BLOIS SNCF".



Plus qu'une Région, une chance pour vos déplacements

www.remi-centrevalde Loire.fr

## LIGNE 1 BEAUGENCY > BLOIS

	PÉRIODE SCOLAIRE	L à V											S	L à V	S	L à V	Me	LMaJV			
		VACANCES SCOLAIRES											S	S	S	S	S	S			
		Notes à consulter											☺	☺	☺	☺	☺	☺			
BEAUGENCY	Lycées - Quai N°4																	14:20	18:10		
BEAUGENCY	Le Pont																	14:23	18:13		
SAINT LAURENT NOUAN	Allée de Chenonceau	06:31	06:40										07:41	07:41	07:41		12:48	13:30			
SAINT LAURENT NOUAN	Rue du Stade	06:36	06:45										07:46	07:46	07:46		12:50	13:32	14:33	18:23	
SAINT LAURENT NOUAN	Mairie	06:39	06:48										07:49	07:49	07:49		12:52	13:34			
SAINT LAURENT NOUAN	Le Verger	06:41	06:50										07:51	07:51	07:51		12:54	13:36	14:39	18:30	
SAINT LAURENT NOUAN	Relais des Sapins	06:42	06:51										07:52	07:52	07:52		12:55	13:37	14:40	18:31	
NOUAN SUR LOIRE	Le Cavereau	06:43	06:52										07:53	07:53	07:53		12:56	13:38	14:42	18:32	
NOUAN SUR LOIRE	Bourg	06:48	06:57						07:00				07:57	07:58	07:57		13:00	13:40	14:45	18:33	
MUIDES SUR LOIRE	Le Bout d'en Haut	06:51	07:00			07:00				08:01	08:01	08:01					13:03	13:43	14:48	18:36	
MUIDES SUR LOIRE	Pompiers	06:52	07:01			07:01			07:05	08:02	08:02	08:02	08:05				13:04	13:44	14:49	18:37	
MUIDES SUR LOIRE	Colliers	06:54	07:03			07:03			07:07	08:04	08:04	08:04	08:07				13:06	13:45	14:51	18:39	
SAINT DYE SUR LOIRE	Chemin de Fenné	06:55	07:04			07:04			07:08	08:05	08:05	08:05	08:08				13:07	13:46	14:53	18:41	
SAINT DYE SUR LOIRE	Eglise	06:57	07:06			07:06			07:10	08:07	08:07	08:07	08:10				13:09	13:47	14:55	18:43	
MONTLIVAUT	Eglise	07:04		06:55			07:15			08:14	08:14	08:14	08:15				13:14	13:52			
MONTLIVAUT	Petit Jardin	07:05		06:57						08:15	08:15	08:15					13:15	13:53			
MASLIVES	Bourg	07:08		06:59						08:18	08:18	08:18					13:18	13:55			
SAINT CLAUDE DE DIRAY	Morest - Route du Tir	07:13		07:10						08:23	08:23	08:23					13:23	13:59			
SAINT CLAUDE DE DIRAY	Mairie						07:21						08:21								
SAINT CLAUDE DE DIRAY	Salle des Fêtes	07:16							07:06	08:26	08:26	08:26					13:26	14:02			
VINEUIL	Léry	07:17							07:22	07:08	08:27	08:27	08:27	08:22				13:27	14:04		
VINEUIL	Presson	07:18							07:23	07:10	08:28	08:28	08:28	08:23				13:28	14:05		
VINEUIL	Les Noëlés	07:19							07:24	07:11	08:29	08:29	08:29	08:24				13:29	14:07		
VINEUIL	Croix de Bois	07:20							07:26	07:13	08:30	08:30	08:30	08:26				13:30	14:08		
VINEUIL	Gaillard	07:20									08:30	08:30	08:30					13:30	14:08		
VINEUIL	Arbanelles	07:22									08:32	08:32	08:32					13:32	14:09		
VINEUIL	Tailles	07:23									08:33	08:33	08:33					13:33	14:11		
VINEUIL	Mail Charlot	☺ 07:34	07:29	07:29	07:29				07:29	08:44	08:44										
BLOIS	Pôle d'Échange Scolaire	☺ 07:36	07:30	07:30	07:30				07:30	08:46	08:46										
BLOIS	Lesueur	☺											08:43					13:43	14:18		
BLOIS	Centre Administratif	☺											08:45					13:45	14:19		
BLOIS	Jean Jaurès (Halle aux Grains)	☺											08:49	08:49	08:49			13:49	14:21		
BLOIS	Monsabré	☺											08:52	08:52	08:52			13:52	14:23		
BLOIS	SNCF	☺								08:54	08:54	08:54						13:54	14:24		
BLOIS	LJ Philippe								07:34				08:34								
BLOIS	Erigny (ZI Nord)	☺							07:35									08:35			
BLOIS	Industrie								07:39									08:39			
BLOIS	Vendôme								07:43												
BLOIS	Industrie												09:04								
BLOIS	Erigny (ZI Nord)	☺											09:08								
BLOIS	LJ Philippe												09:09								
	N° DE SERVICE DESTINATION	112	100	101	119	103	102	104	114	105	106	108	109	110	111						
	QUAI PÔLE ÉCHANGE - PÉRIODE SCOLAIRE	-	4 à 10	4 à 10	4 à 10	-	4 à 10	21 à 23	-	-	-	-	-	-	-						
	QUAI PÔLE ÉCHANGE - VACANCES SCOLAIRES	21 à 23	-	-	-	-	-	-	-	-	-	-	-	-	-						

☺ Arrêt/véhicule accessible aux Personnes à Mobilité Réduite



page 2/ marque communication - 02 38 53 27 82



Contactez-nous

➤ Pour des formules plus économiques en fonction de vos besoins  
 Agence Rémi  
 15 mail Clouseau - 41000 Blois

0 809 100 075 Service gratuit prix appel

Consultez le site : [www.remi-centrevalde Loire.fr](http://www.remi-centrevalde Loire.fr)

➤ Pour vos renseignements horaires et objets perdus  
 Transports du Loir-et-Cher  
 9 rue Alexandre Vezin - 41000 Blois  
 Tél : 02 54 58 55 44

Consultez le site : [www.TLCinfo.net](http://www.TLCinfo.net)

➤ Pour vos déplacements en Région Centre-Val de Loire  
 Consultez le site : [www.jv-malin.fr](http://www.jv-malin.fr)



FAITES SIGNE AU CONDUCTEUR

Les horaires indiqués peuvent être modifiés après leur parution.

POINTS DE VENTE RÉMI :

Vente carte 10 voyages et abonnement mensuel

- BLOIS** - Agence Azalys  
13 place de la Halle  
Arrêt : Blois-Château  
(Toutes les lignes)
- BLOIS** - Agence Azalys  
13 place de la Halle  
Arrêt : Mer-Place R. Clément  
(Ligne 16)
- CONTRES** -  
Maison de la Presse Simeon  
36 rue PH Mauger  
Arrêt : Contres-Rue PH Mauger  
(Lignes 4-5-55)
- MONTRICHARD** -  
Maison de la Presse  
62 rue Nationale  
Arrêt : Montrichard-Champ de Foire  
(Ligne 6)
- DROUÉ**  
Et Cetera  
14 Rue Saint-Nicolas  
Arrêt : Droué - Place de la République  
(Ligne 14)
- ROMORANTIN** - Mobilité 41  
3 bis rue de Pruniers  
Arrêt : Romorantin-SNCF (Ligne 4)
- SAINTE AIGNAN** - Sam la Galerie  
2 place de la Paix  
Arrêt : St Aignan - Place Wilson  
(Ligne 5)
- LAMOTTE-BEUVRON** -  
Maison de la Presse  
21 avenue de l'Hôtel de ville  
Arrêt : Lamotte-Hôtel de ville  
(Ligne 2)
- VENDÔME** - Tabac Le Chiquito  
9 Place de la République  
Arrêt : Vendôme-Liberté (Ligne 9)

Plus qu'une Région, une chance pour vos déplacements

www.remi-centrevalde Loire.fr

