

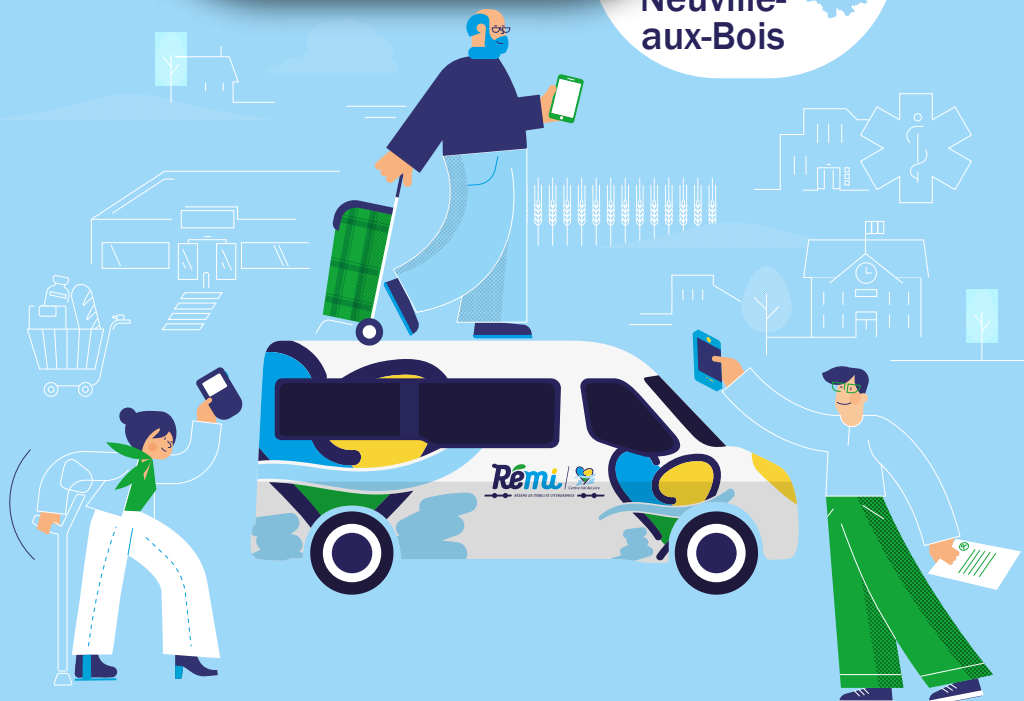
RÉMI 45

DE VOTRE DOMICILE VERS LA COMMUNE
PRINCIPALE DE VOTRE SECTEUR

Rémi+ | 
Centre-Val de Loire
à la demande

SECTEUR

Neuille-
aux-Bois



45-06 - Déc. 2023

LA RÉGION ORGANISE VOS DÉPLACEMENTS
EN CENTRE-VAL DE LOIRE

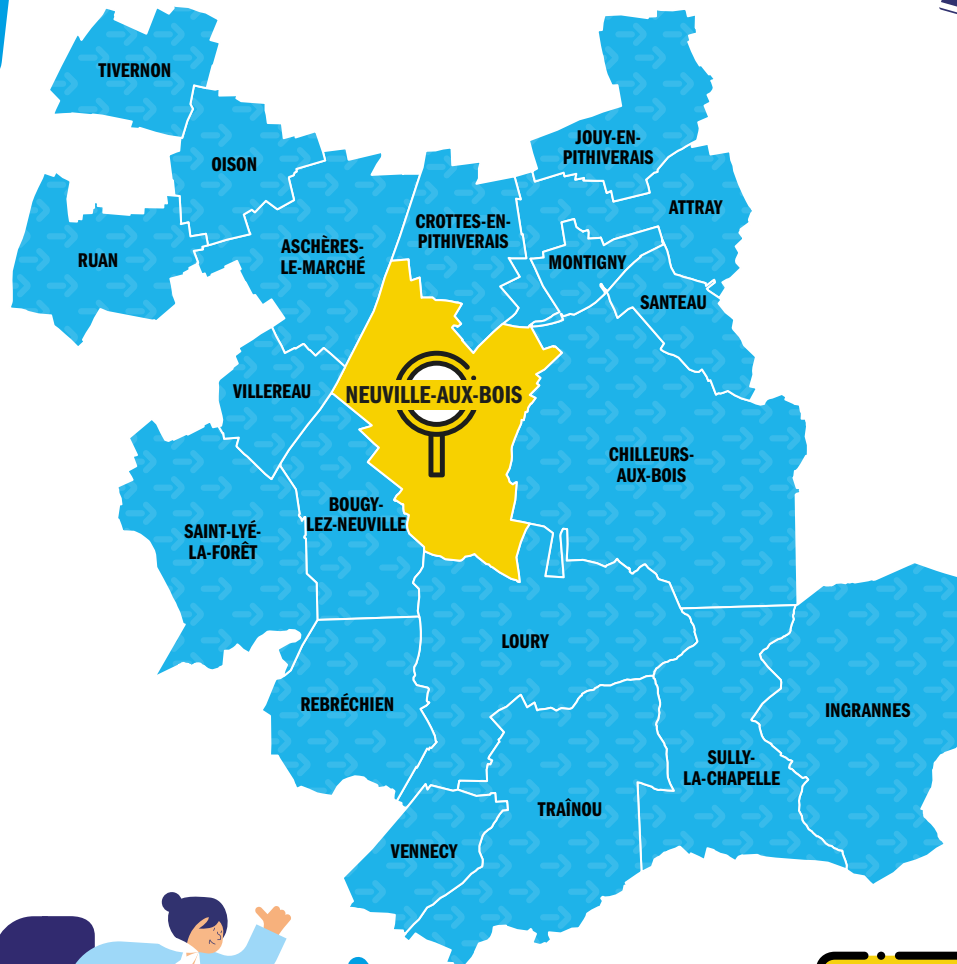
www.remi-centrevalde Loire.fr

Rémi | 
Centre-Val de Loire
RÉSEAU DE MOBILITÉ INTERURBAINE

ZOOM
SUR

Rémi+ à la demande

ACCESSIBLE À TOUS LES HABITANTS DU SECTEUR !



**RÉMI + À LA DEMANDE
VOUS EMMÈNE VERS LA COMMUNE
PRINCIPALE DE VOTRE SECTEUR**

Appelez le centre
de relations usagers Rémi, au

0 806 70 33 33

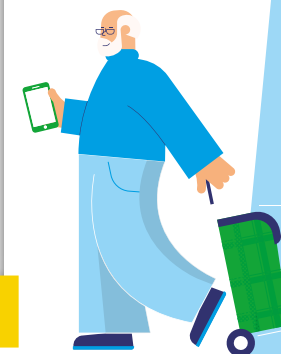
Service gratuit
+ prix appel

du lundi au samedi
de 6 h à 20 h

Les réservations doivent être effectuées
au plus tard la veille du déplacement
avant 17 h. Pour le lundi, pensez à
réserver dès le vendredi avant 17 h.



Plus d'informations sur
www.remi-centrevaldeloire.fr



LA PRISE EN
CHARGE S'EFFECTUE
À VOTRE DOMICILE



JOURS	ALLER ARRIVÉE À NEUVILLE-AUX-BOIS	POINTS D'ARRÊTS	RETOUR DÉPART DE NEUVILLE-AUX-BOIS
LUNDI	9 H 30	PLACE DU GÉNÉRAL LECLERC	11 H 30
		CENTRE HOSPITALIER	
		SUPER U	
JEUDI	9 H 30	PLACE DU GÉNÉRAL LECLERC	11 H 30
		CENTRE HOSPITALIER	
		SUPER U	

Les horaires de prise en charge et de retour à domicile seront confirmés par la centrale de réservation.

Rémi

FACILITE VOS DÉPLACEMENTS



J'y vais avec Rémi ! et vous ?

LA RÉGION ORGANISE VOS DÉPLACEMENTS
EN CENTRE-VAL DE LOIRE

www.remi-centrevalde Loire.fr

Rémi | 
Centre-Val de Loire
RÉSEAU DE MOBILITÉ INTERURBAINE