

# RÉMI 37

DE VOTRE DOMICILE VERS LA COMMUNE  
PRINCIPALE DE VOTRE SECTEUR

**Rémi+** |   
Centre-Val de Loire  
**à la demande**

SECTEUR

Loches



37-12 - Déc. 2023

LA RÉGION ORGANISE VOS DÉPLACEMENTS  
EN CENTRE-VAL DE LOIRE

[www.remi-centrevalde Loire.fr](http://www.remi-centrevalde Loire.fr)

**Rémi** |   
Centre-Val de Loire  
RÉSEAU DE MOBILITÉ INTERURBAINE

ZOOM  
SUR

# Rémi+ à la demande

ACCESSIBLE À TOUS !



LA PRISE EN  
CHARGE S'EFFECTUE  
À VOTRE DOMICILE



J'HABITE



JE VAIS



LOCHES

RÉMI + À LA DEMANDE  
VOUS EMMÈNE VERS LA COMMUNE  
PRINCIPALE DE VOTRE SECTEUR

Appelez le centre  
de relations usagers Rémi, au

0 806 70 33 33

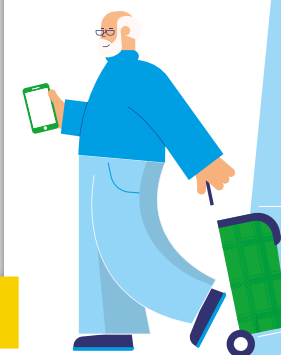
Service gratuit  
+ prix appel

du lundi au samedi  
de 6 h à 20 h

Les réservations doivent être effectuées  
au plus tard la veille du déplacement  
avant 17 h. Pour le lundi, pensez à  
réserver dès le vendredi avant 17 h.



Plus d'informations sur  
[www.remi-centrevaldeloire.fr](http://www.remi-centrevaldeloire.fr)



JOURS	HORAIRES	POINTS D'ARRÊT
MERCREDI	8 H 30 À 12 H 30 ET DE 13 H 30 À 18 H	HÔPITAL GARE SNCF MAISON DE L'EMPLOI (BEAULIEU)

Les horaires de prise en charge et de retour à domicile seront confirmés par la centrale de réservation.

# Rémi

## FACILITE VOS DÉPLACEMENTS



*J'y vais avec Rémi ! et vous ?*

LA RÉGION ORGANISE VOS DÉPLACEMENTS  
EN CENTRE-VAL DE LOIRE

[www.remi-centrevalde Loire.fr](http://www.remi-centrevalde Loire.fr)

**Rémi**



RÉSEAU DE MOBILITÉ INTERURBAINE