

## CONTACTEZ-NOUS

[www.remi-centrevaldeloire.fr](http://www.remi-centrevaldeloire.fr)

Téléchargez l'appli  

Transdev Loiret Mobilités  
Exploitant du réseau Car Rémi 45

0 806 70 33 33 Service gratuit + prix appel


### BON À SAVOIR



 Se présenter à l'arrêt quelques minutes avant le passage du car.

 Faire signe au conducteur.

Nos services sont accessibles aux personnes en fauteuil roulant. Pour la disponibilité des places et votre confort, nous vous conseillons de réserver auprès de notre centrale du lundi au samedi de 6 h à 20 h.

 Nos services sont accessibles aux personnes en fauteuil roulant. Pour la disponibilité des places et votre confort, nous vous conseillons de réserver auprès de notre centrale du lundi au samedi de 6 h à 20 h.




0 806 70 33 33 Service gratuit + prix appel

Les vélos-piants sont autorisés dans les soutes sous réserve de place disponible. Le réseau décline toutes responsabilités.




## LIGNE 13

MONTCORBON > Château-Renard > MONTARGIS

	PÉRIODE SCOLAIRE			VACANCES SCOLAIRES				
	L. Ma. Me. J. V.	L. Ma. Me. J. V.	S.	L. Ma. Me. J. V. S.	L. Ma. Me. J. V. S.			
Jours de circulation								
Notes								
<b>DOUCHY-MONCORBON</b>	<b>Montcorbon-École</b>		06:39	08:04	13:15	07:03	13:15	
	<b>Douchy-École</b>		06:44	08:08	13:19	07:07	13:19	
<b>TRIGUÈRES</b>	<b>La Gare</b> 		06:51	08:13	13:24	07:12	13:24	
<b>CHÂTEAU-RENARD</b>	<b>Avenue Charles Roux</b>		07:01	07:01	08:16	13:29	07:17	13:29
	<b>Rue du Général De Gaulle</b>		07:02	07:02	08:17	13:30	07:18	13:30
<b>ST-GERMAIN-DES-PRÉS</b>	<b>Place de la Gare</b>		07:10	07:10	08:25	13:38	07:26	13:38
	<b>La Pierre du Carreau</b>		07:12	07:12	08:27	13:41	07:29	13:41
<b>AMILLY</b>	<b>Moulin Plateau</b>		07:13	07:13	08:28	13:42	07:30	13:42
	<b>Le Chesnoy</b>		07:30					
<b>MONTARGIS</b>	<b>LEP J. Verdier/Cifam</b>		07:42					
<b>VILLEMANDEUR</b>	<b>Pôle Multimodal</b> 		07:49					
	<b>Lycée St Louis</b>		07:54					
<b>MONTARGIS</b>	<b>Lycée-en-Forêt : Ruelle aux Loups</b>		07:30					
	<b>Gare SNCF</b> 		07:35		08:45	13:57	07:45	13:57
Numéro de voyage			1	201	3	5	103	105

 Descente autorisée, montée interdite.

 Arrêt/véhicule accessible aux personnes à mobilité réduite.

 Rémi à la demande : Réservation au 0 806 70 33 33 Service gratuit + prix appel au minimum la veille du déplacement avant 17h. (Réservation jusqu'au vendredi avant 17h pour tout départ le lundi.) Ouverture du Centre de Relations Usagers du lundi au samedi de 6h à 20h.



LIGNE

13

MONTCORBON >  
Château-Renard >  
MONTARGIS

Horaires du 1<sup>er</sup> septembre 2024  
au 30 août 2025 inclus

**Rémi** |   
Centre-Val de Loire  
RÉSEAU DE MOBILITÉ INTERURBAINE



Retrouvez les horaires  
sur notre site  
[remi-centrevaldeloire.fr](http://remi-centrevaldeloire.fr)

LA RÉGION ORGANISE VOS DÉPLACEMENTS  
EN CENTRE-VAL DE LOIRE  
[www.remi-centrevaldeloire.fr](http://www.remi-centrevaldeloire.fr)

**Rémi** |   
RÉSEAU DE MOBILITÉ INTERURBAINE

## TARIFS ET TITRES DE TRANSPORTS

Tout voyageur doit être muni d'un titre de transport ou s'acquitter d'un ticket unité. À défaut, l'accès au véhicule pourra être refusé. Bénéficiez de réductions toute l'année avec les cartes Rémi Liberté.

RETROUVEZ L'OFFRE TARIFAIRE ADAPTÉE À VOS DÉPLACEMENT SUR [www.remi-centrevaldeloire.fr](http://www.remi-centrevaldeloire.fr)



## OÙ RECHARGER MA CARTE RÉMI / JUMALIN ?



- > Sur notre site internet
- > auprès des conducteurs
- > Dans les points de vente agences et dépositaires ci-dessous

## POINTS DE VENTE RÉMI

### NOS AGENCES

**> GARE ROUTIÈRE**  
2, rue Marcel Proust  
45000 Orléans

**> FRAIZY VOYAGES**  
Route de Bouzonville  
en Beauce  
45300 Pithiviers

**> DARBIER**  
488, rue du Chesnoy  
45200 Amilly



Ne pas jeter sur la voie publique

## LIGNE 13

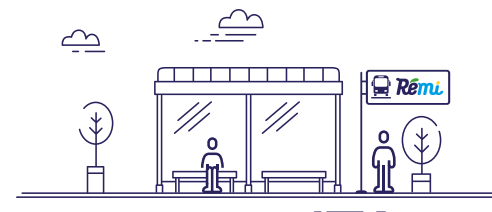
MONTARGIS > Château-Renard > MONTCORBON

Jours de circulation	PÉRIODE SCOLAIRE						VACANCES SCOLAIRES			
	L. Ma. Me. J. V. S.	Me.	L. Ma. Me. J. V.	S.	L. Ma. J. V.	Me.	L. Ma. Me. J. V. S.	L. Ma. Me. J. V. S.		
Notes	☎						☎			
AMILLY	Le Chesnoy				18:10	18:10				
MONTARGIS	LEP J. Verdier/Cifam		13:25		18:22	18:22				
	Lycée St Louis		13:31		18:25	18:25				
VILLEMANDEUR	Pôle Multimodal				13:37	18:32	18:32			
MONTARGIS	Gare SNCF		12:30	13:49	17:30	18:00	18:43	18:43	12:30	18:00
	Lycée-en-Forêt : Ruelle aux Loups			13:53	17:35		18:47	18:47		
ST-GERMAIN-DES-PRÉS	Moulin Plateau		12:45	14:08	17:52	18:15	19:04	19:04	12:45	18:15
	La Pierre du Carreau		12:46	14:09	17:53	18:16	19:05	19:05	12:46	18:16
SAINT-FIRMIN-DES-BOIS	Place de la Gare		12:49	14:11	17:56	18:19	19:08	19:08	12:49	18:19
	Salle des Fêtes							19:18		
CHÂTEAU-RENARD	Rue du Général De Gaulle		12:57	14:17	18:05	18:27	19:16	19:26	12:57	18:27
	Avenue Charles Roux		12:58	14:18	18:07	18:28	19:17	19:27	12:58	18:28
TRIGUÈRES	La Gare		13:03	14:25	18:12	18:33	19:24	19:34	13:03	18:33
DOUCHY-MONCORBON	Douchy-École		13:08	14:28	18:17	18:38	19:31	19:41	13:08	18:38
	Montcorbon-École		13:12	14:35	18:21	18:42	19:38	19:48	13:12	18:42
Numéro de voyage			2	4	6	8	10	12	102	108

☎ Montée autorisée, descente interdite.

☎ Arrêt/véhicule accessible aux personnes à mobilité réduite.

☎ Rémi à la demande : Réservation au 0 806 70 33 33 Service gratuit + prix appel au minimum la veille du déplacement avant 17h. (Réservation jusqu'au vendredi avant 17h pour tout départ le lundi.) Ouverture du Centre de Relations Usagers du lundi au samedi de 6h à 20h.



## + D'INFORMATIONS

### PÉRIODE SCOLAIRE



Du 1<sup>er</sup> septembre 2024 au 4 juillet 2025 inclus (sauf vacances scolaires et pont)

### VACANCES SCOLAIRES ET PONT

#### TOUSSAINT

• Du 19 octobre 2024 au 2 novembre 2024 inclus

#### NOËL

• Du 21 décembre 2024 au 4 janvier 2025 inclus

#### HIVER

• Du 8 février 2025 au 22 février 2025 inclus

#### PRINTEMPS

• Du 5 avril 2025 au 20 avril 2025 inclus

#### PONT DE L'ASCENSION

• Du 29 mai 2025 au 31 mai 2025 inclus

### VACANCES ÉTÉ



#### ÉTÉ 2024

• Du 5 juillet 2025 au 30 août 2025 inclus